

Simulation de vol. Préparation FCL 1.028

ACD Le Versoud. 2013

Voyage simulé

Lisez attentivement le script du scénario du voyage simulé. Vous prendrez l'initiative d'appeler les organismes de contrôle et vous formulerez vos messages en respectant la chronologie du déroulement du vol en vous appuyant sur la phraséologie en vigueur.

Vous devez collationner tous les messages du contrôle et toutes les météos.

Durée maximale de préparation 5 minutes

Indicatif radio F-GGSL

Provenance: Gironna LEGE (Espagne)

Position: 20 NM au Sud Est du point W

Vous êtes sous plan de vol VFR. 3 POB.

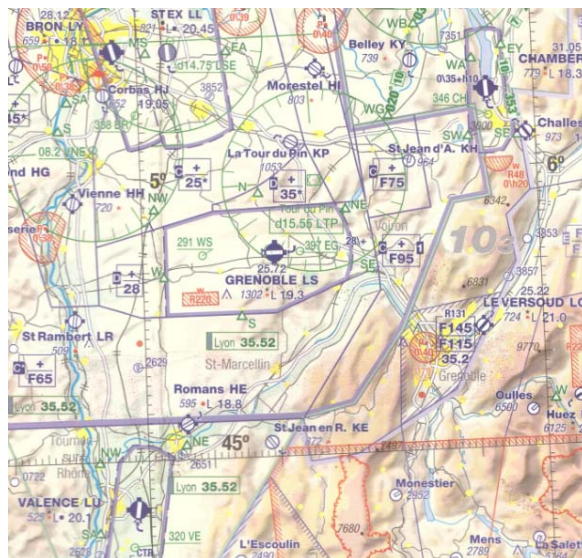
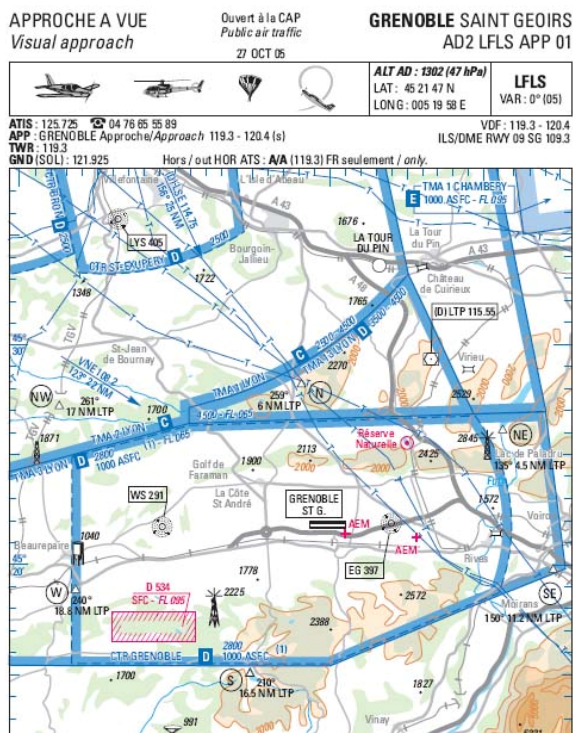
Type d'avion DR 400

Destination: GRENOBLE-ST-GEOIRS

Altitude de 5500 pieds.

Début de l'exercice :

- Etablissez le contact avec Lyon Information. Donnez votre position et vos intentions. Vous voulez rester le temps de refaire le plein à Grenoble puis continuer vers Oyonnax.
- A la question du contrôleur sur votre niveau d'essence, répondez lui 45 minutes d'après les calculs mais le voyant niveau bas d'essence s'est allumé.
- A la question suivante répondez par l'affirmative.



Fiche contrôleur :

F-GGSL DR 400

Lyon info:

Squawk : 4589.

Contact radar. Direct Grenoble approved. Descend to 3500' report stable.

Report W.

Clear to Leave the frequency. Contact Grenoble approach 119.3.

Grenoble approach :

Due to inbound and outbound IFR traffic orbit left at W. Expect 15 minutes delay.

F-GGSL what is your fuel level?

my low level fuel warning light went on.

Do you want to divert to another airfield?

La réponse sera OUI.

Which airfield do you want to divert to? Le pilote choisi son terrain de déroutement.

Was this airfield identified in your flight plan? Do you want to close your flight plan with me?